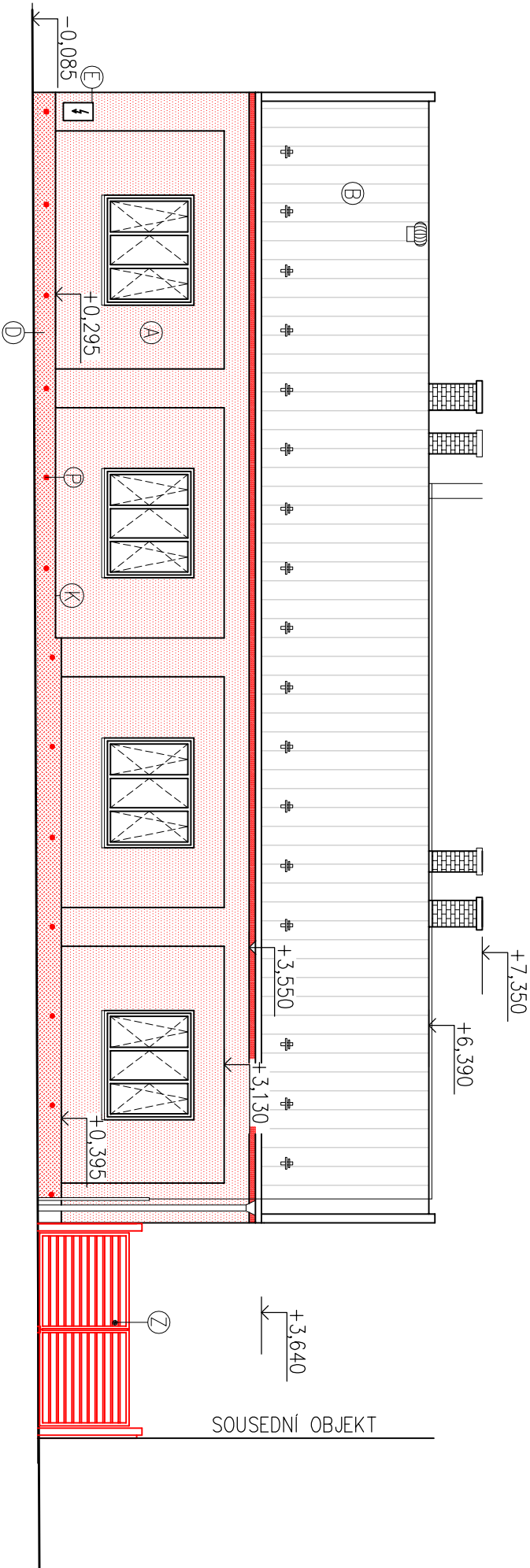
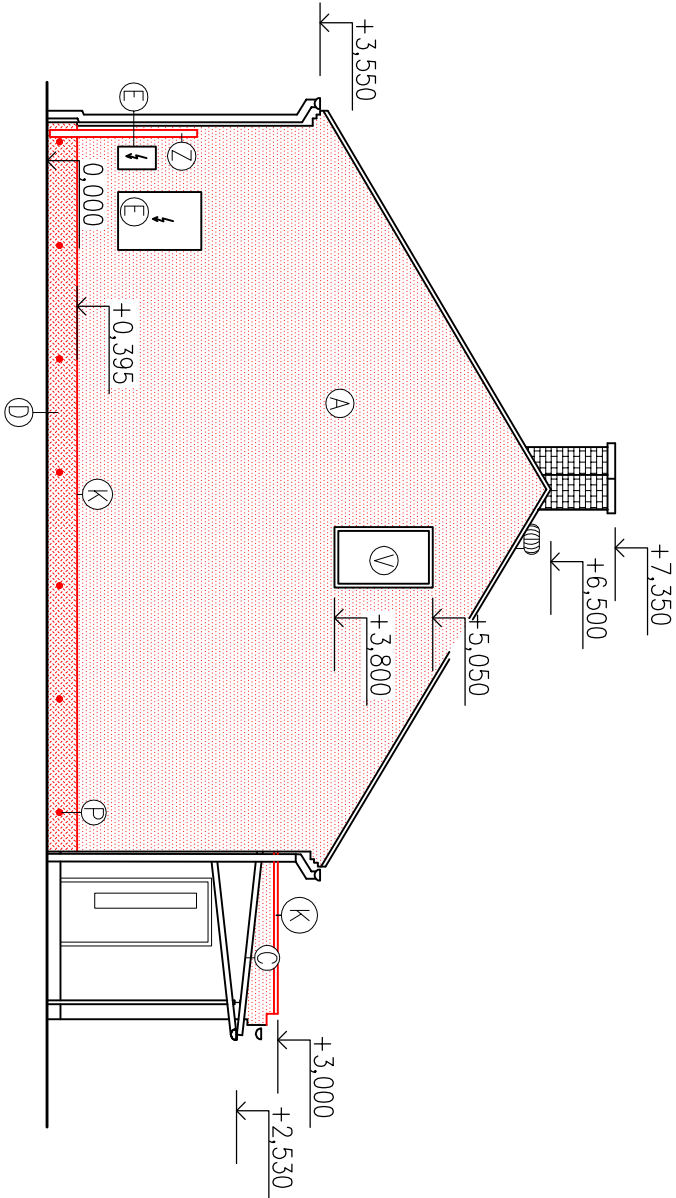


POHLED JIHOZÁPAD – NOVÝ STAV



LEGENDA :

- (A) NOVÁ ŠTUKOVÁ OMÍTKA, MINERÁLNÍ FASÁDNÍ NÁTĚR
- (B) STŘEŠNÍ KRYTINA Z LAKOVANÉHO PLECHU, BARVA ČERVENÁ
- (C) STÁVAJÍCÍ KRYTINA Z KOMŮRKOVÉHO POLYKARBONÁTU
- (D) NOVÝ SOKL – CEMENTOTŘÍSKOVÁ DESKA DEKOR
- (K) NOVÉ KLEMPÍŘSKÉ VÝROBKY
- (P) PLASTOVÁ MŘÍŽKA KULATÁ Ø100 mm, BILÁ
- (Z) NOVÁ BRÁNA DVOUKŘÍDLÁ, ROZMĚR 1500x3800 mm
- (V) STÁVAJÍCÍ VÝLEZ NA PŮDU, ROZMĚR 800x1300
- (E) STÁVAJÍCÍ ELEKTRO SKŘÍNĚ
- NOVÉ KONSTRUKCE



ODPOV. PROJEKTANT:		VYPRACOVAL:		PARE:		dnpprojekce s.r.o., Kamenec 1685 768 61 Bystřice pod Hostýnem e-mail: dnpprojekce@dnpprojekce.cz	
ING. JANA VALENTOVÁ		ING. JANA VALENTOVÁ		PARCELA:		FORMÁT: A3	
STAVEBNÍK: MĚSTO BYSTRICE POD HOSTÝNEM		MASARYKOVÝ NÁMĚSTÍ 137, BpH		st.422		VÝKRES:	
AKCE: STAVEBNÍ ÚPRAVY RODINNÉHO DOMU		PŘEROVSKÁ 362		MÍSTO:		Č. ZAK: 19.II.003	
768 61 BYSTRICE POD HOSTÝNEM		BYSTRICE p.H.		STUPEŇ: DVZ		DATUM: 02/2019	
PŘÍLOHA:		OBJEKT:		SO.01		MĚŘÍTKO:	
POHLED JIHOZÁPADNÍ A JIHOVÝCHODNÍ – NOVÝ STAV						ST06	
						1:100	